

# Die LLB-Gruppe im Profil

Die LLB-Gruppe positioniert sich erfolgreich als Universalbank mit starkem Private-Banking- und institutionellem Geschäft.

Erste Bank in Liechtenstein,  
gegründet 1861

Moody's Rating  
Aa2

Drei Banken:  
Liechtenstein, Schweiz und Österreich

Zwei Kompetenzzentren:  
Asset Management und Fund Services

Drei profitable Marktdivisionen

35.4 %  
Retail & Corporate  
Banking

27.8 %  
Private Banking

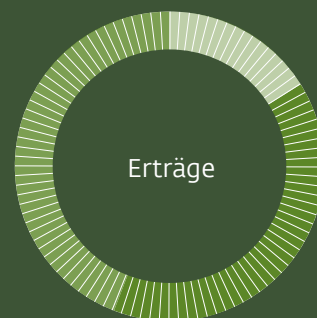


36.8 %  
Institutional  
Clients

Diversifizierte Ertragsstruktur

44.1 %  
Anlagegeschäft

16.2 %  
Handelsgeschäft



39.7 %  
Zinsgeschäft

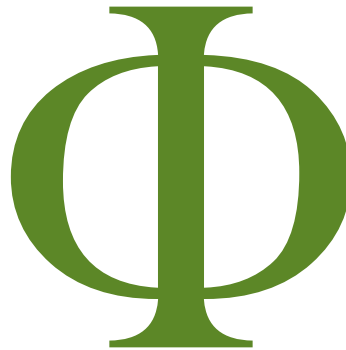
Ausgezeichnete Investmentkompetenz

Lipper Group Awards Switzerland 2018:  
Liechtensteinische Landesbank -  
Gewinnerin über 3 Jahre der Kategorien  
Overall Small Company und  
Bond Small Company

Stark in drei Heimmärkten

- Bedeutendste Universalbank in Liechtenstein
- Grösste Regionalbank der Ostschweiz
- Führende Vermögensverwaltungsbank in Österreich

## Die goldene Zahl



## Wachstum ist Zukunft

**D**ie LLB-Gruppe wächst weiter – als Bank für Menschen und Wirtschaft, als Fonds Powerhouse und als Vermögensverwaltungsspezialistin. Das nachhaltig profitable Wachstum geschieht zielorientiert und dynamisch.

Die Natur macht es uns vor, ebenso die Kunst und die Architektur. Muster, die wohlproportioniertem Wachstum zugrunde liegen, haben uns inspiriert, den Geschäftsbericht 2018 an den goldenen Schnitt anzulegen. Das Symbol für die Zahl dahinter ist das grosse Phi, der 21. Buchstabe des griechischen Alphabets. Phi ist eine universale Zahl mit dem Wert 1.6180339... Die Geometrie aller organischen Strukturen basiert auf dieser Zahl des goldenen Schnitts.

Wer genau hinschaut, entdeckt überall dieselben Zahlen, Winkel, Fünfecke, Spiralen und Muster – so im Horn des Alpensteinbocks, in den Polyedern der Künstlerin Hanna Roeckle, im Stamm des Wiesenkerbels, in den Ornamenten der Sheikh Zayed Grand Mosque in Abu Dhabi. Die Bilder in diesem Bericht zeigen Wachstum, das der goldenen Zahl folgt.

Videostatements unter:  
[gb2018.llb.li/wachstum](http://gb2018.llb.li/wachstum)



Wie wird ein Pionier  
zum Powerhouse?

Mit dem Wachstum  
steigt die Kraft.



## Fonds Powerhouse der FL-A-CH-Region

---



Natalie  
Epp  
Leiterin Division  
Institutional Clients

**D**ie LLB-Gruppe macht sich als Fonds Powerhouse in der FL-A-CH-Region einen Namen. In Liechtenstein spielt sie als Pionierin seit über 20 Jahren in der höchsten Liga. In der Schweiz

und in Österreich ist sie seit 2018 ausgezeichnet positioniert, um nachhaltig weiter zu wachsen. Das Modell ist einzigartig. Von Vaduz aus erschliesst die LLB den zentralen EU-Markt. Von Wien aus vervielfacht sie ihre Reichweite. Und von Zürich aus eröffnet sie ihren Kunden den grössten Offshore-Vermögensverwaltungs- und Fondsmarkt der Welt.

Videostatements unter:  
[gb2018.llb.li/fonds-powerhouse](https://gb2018.llb.li/fonds-powerhouse)

---

Je höher die Temperaturen im Frühling, desto stärker wächst das Gehörn des Alpensteinbocks. Zwei Schmuckringe kommen jedes Jahr hinzu. Das Wachstum folgt dem Harmoniegesetz des goldenen Schnitts.

---





Was bringt Menschen  
zusammen?

Wo Vielfalt ist, kann sich  
Kultur entfalten.



## Jeder ist Teil des Ganzen

---



Bernd  
Moosmann

Leiter Group Human  
Resources

**W**enn sich Menschen an denselben Werten orientieren, entsteht eine unverwechselbare Identität. In der LLB-Gruppe arbeiten Menschen aus 38 Nationen. Gemeinsam erfüllen sie

die Unternehmenskultur mit Leben. Indem sie gemäss den Werten «integer, respektvoll, exzellent und innovativ» handeln, setzen sie jene positive Energie frei, die den Unterschied macht. Wachstum ist bei der LLB Entwicklung, und Vielfalt unter einem Dach ist ein Garant für Qualität und Innovationskraft. Jeder ist Teil des Ganzen, und das Ganze ist Teil des Einzelnen.

Videostatements unter:  
[gb2018.llb.li/unternehmenskultur](https://gb2018.llb.li/unternehmenskultur)

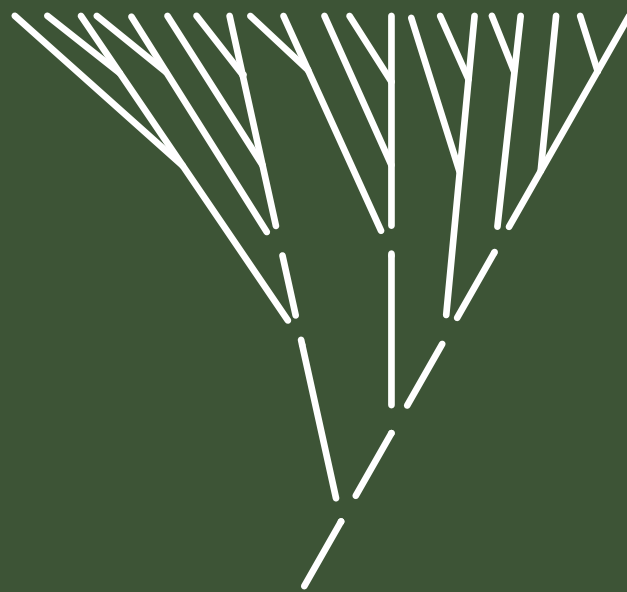
---

Hanna Roeckle  
Polyeder / Polyhedron  
Gemini Green  
Lack auf GFK  
125 × 99 × 99 cm  
Göttlich Golden Genial,  
Museum für  
Kommunikation Berlin,  
2016 / 2017

---

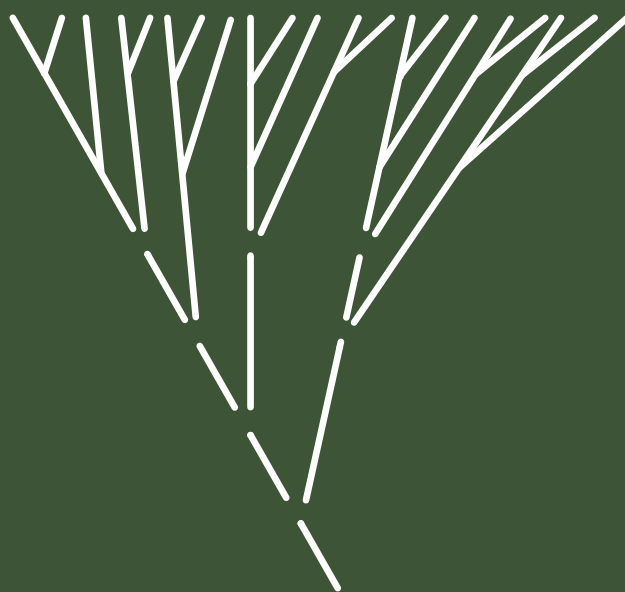






Was macht  
Banking zeitgemäss?

In der Kommunikation über  
alle Kanäle liegt die Kraft.



## Im Dialog: online wie offline

---



Tobias  
Schlömer  
Leiter Group Multi  
Channel Management

**D**ie kluge Kombination aus Technologie, Empathie und Wissen macht beim Banking der Zukunft den Unterschied. Kunden entscheiden selbst, wann, wie und wo sie mit ihrer Bank in

Kontakt treten. Die LLB-Gruppe begegnet dem mit einem gut abgestimmten Zusammenspiel der verschiedensten Kommunikationskanäle. Die Geschäftsstellen sind die Brücke zwischen online und offline. Multimediale Selbstbedienung ist Standard, bei zentralen Fragen jedoch wollen Menschen Antworten von Menschen.

Videostatements unter:  
[gb2018.llb.li/online-offline](https://www.gb2018.llb.li/online-offline)



---

Beim Wiesenkerbel wiederholt sich der Bauplan im Grössten wie im Kleinsten. Die verästelte Selbstähnlichkeit entspricht dem goldenen Schnitt. Fokussiert man auf eine der Blüten, erblickt man die Gesamtform.

---



Was zeichnet gute  
Partner aus?

Einzigartige Erlebnisse  
verbinden.



## Gewachsene Partnerschaft in Nahost

---



Daniela  
Leithe

Head of Legal &  
Compliance Middle East

**A**l Wasl ist das arabische Wort für «Verbindung» – die Losung der LLB-Gruppe in Nahost. Seit über zehn Jahren bekennt sich die LLB-Gruppe zu den Standorten Dubai und Abu

Dhabi – hier spiegelt sich die Verbundenheit in der engen Partnerschaft mit den Kunden wider. Nähe, Stabilität und eine lange Private-Banking-Tradition lassen Vertrauen wachsen. Dieselbe Sprache und einzigartige Erlebnisse verbinden, innovative Investmentlösungen stiften Sinn – das macht Partnerschaften wertvoll.

Videostatements unter:  
[gb2018.llb.li/nahe-osten](https://www.glb2018.llb.li/nahe-osten)



Arabische Bauherren produzierten bereits vor einem halben Jahrtausend Muster im goldenen Schnitt, die niemals enden. Die Blume des Lebens schmückt Boden, Decken und Fenster der 2007 eröffneten Sheikh Zayed Grand Mosque in Abu Dhabi.

# Informationen für die Aktionäre

## LLB-Aktie

Valorenummer		35514757
ISIN-Nummer		LI0355147575
Kotierung		SIX Swiss Exchange
Tickersymbole	Bloomberg	LLBN SW
	Reuters	LLBN.S
	Telekurs	LLBN

## Kapitalstruktur

	31.12.2018	31.12.2017	+/- %
Aktienkapital	154'000'000	154'000'000	0.0
Anzahl ausgegebene LLB-Namenaktien (voll einbezahlt)	30'800'000	30'800'000	0.0
Anzahl ausstehende LLB-Namenaktien, dividendenberechtigt	30'675'159	28'877'063	6.2
Gewichteter Durchschnitt der Anzahl Aktien	29'752'960	28'869'770	3.1

## Informationen pro LLB-Aktie

	31.12.2018	31.12.2017	+/- %
Nominalwert (in CHF)	5.00	5.00	0.0
Börsenkurs (in CHF)	64.20	49.65	29.3
Unverwässertes Ergebnis pro Aktie (in CHF)	2.62	3.66	-28.4
Kurs-Gewinn-Verhältnis	24.49	13.58	
Dividende (in CHF)	* 2.10	2.00	

\* Antrag des Verwaltungsrates an die Generalversammlung vom 3. Mai 2019.

## Vergleich LLB-Aktie

Indiziert ab 1. Januar 2017



# Kennzahlen

## Konsolidierte Erfolgsrechnung

in Millionen CHF	2018	2017	+ / - %
<b>Erfolgsrechnung</b>			
Geschäftsertrag	399.7	399.4	0.1
Geschäftsaufwand	-305.9	-267.0	14.6
Konzernergebnis	85.1	111.3	-23.5
<b>Schlüsselzahlen</b>			
Cost-Income-Ratio (in Prozent) * / **	77.7	69.6	
Rendite auf dem Eigenkapital, das den Aktionären der LLB zusteht (in Prozent)	4.3	6.1	

\* Geschäftsaufwand (ohne Rückstellungen für Rechts- und Prozessrisiken) im Verhältnis zum Geschäftsertrag (ohne erwartete Kreditverluste).

\*\* Bereinigt um Markteffekte (Zinssatzswaps und Kurserfolge) beträgt die Cost-Income-Ratio 75.5 Prozent für 2018 und 73.9 Prozent für 2017.

## Konsolidierte Bilanz und Kapitalbewirtschaftung

in Millionen CHF	31.12.2018	31.12.2017	+ / - %
<b>Bilanz</b>			
Total Eigenkapital	2'010	1'883	6.7
Total Aktiven	22'892	20'017	14.4
<b>Eigenmittelunterlegung</b>			
Tier 1 Ratio (in Prozent) * / **	19.0	21.6	
Risikogewichtete Aktiven	8'225	7'568	8.7

\* Entspricht der CET 1 Ratio, da die LLB-Gruppe ausschliesslich über hartes Kernkapital verfügt.

\*\* Per 31.12.2017 wurden bei der Berechnung der Tier 1 Ratio die Minderheitsanteile vollständig in den regulatorischen Eigenmitteln berücksichtigt. Gemäss EU Verordnung 575 / 2013 (Art. 84 CRR) ist lediglich ein Teil der Minderheitsanteile an die Eigenmittel auf konsolidierter Basis anrechenbar. Daraus resultiert eine um 60 Basispunkte tiefere Tier 1 Ratio.

## Zusätzliche Informationen

in Millionen CHF	31.12.2018	31.12.2017	+ / - %
Geschäftsvolumen	80'143	62'336	28.6
Kundenvermögen	67'290	50'252	33.9
Kundenausleihungen	12'853	12'084	6.4
Personalbestand (teilzeitbereinigt, in Stellen)	1'086	867	25.2

Ausschliesslich zum Zwecke der besseren Lesbarkeit wurde im vorliegenden Dokument meist auf die unterschiedliche geschlechtsspezifische Schreibweise verzichtet. Die gewählte männliche Form ist in diesem Sinne geschlechtsneutral zu verstehen.

Liechtensteinische Landesbank Aktiengesellschaft: nachstehend auch Liechtensteinische Landesbank AG,

Liechtensteinische Landesbank, LLB AG, LLB sowie LLB-Stammhaus genannt.

Liechtensteinische Landesbank (Österreich) AG: nachstehend auch LLB (Österreich) AG und LLB Österreich genannt.

Bank Linth LLB AG: nachstehend auch Bank Linth genannt.

Dieser Geschäftsbericht erscheint in deutscher und englischer Sprache. Die deutsche Ausgabe ist verbindlich.

Den Geschäftsbericht 2018 bieten wir auch in einer interaktiven Online-Version an.

Deutsch: <http://gb2018.llb.li>

Englisch: <http://ar2018.llb.li>

Aufgrund von Rundungen können sich im vorliegenden Bericht bei Summenbildungen und bei der Berechnung von Prozentangaben geringfügige Abweichungen ergeben.



# Termine 2019

## Februar

---

- 7. Auszeichnung an den Switzerland 2019 Lipper Fund Awards
- 20. Präsentation Jahresergebnis 2018, Bank Linth

## März

---

- 8. Neueröffnung Geschäftsstelle Bad Ragaz, Bank Linth
- 11. Auszeichnungen an den Austria 2019 Lipper Fund Awards
- 13. Auszeichnungen an den Germany 2019 Lipper Fund Awards
- 14. Medien- und Analystenkonferenz, Jahresabschluss 2018, LLB-Gruppe
- 30. Neueröffnung Geschäftsstelle Balzers, LLB

## April

---

- 3. SAQ-Zertifizierungs-Event, Vaduz
- 17. Generalversammlung Bank Linth
- 26. Neueröffnung Geschäftsstelle Flums, Bank Linth

## Mai

---

- 3. Generalversammlung LLB

## Juni

---

Umzug der Repräsentanz in Dubai ins DIFC (Dubai International Financial Center)

## Juli

---

«LLB Sommer im Hof» mit Auftritten von diversen Musikern im Innenhof des Hauptsitzes

## August

---

- 13. Präsentation Halbjahresergebnis 2019, Bank Linth
- 27. Präsentation Halbjahresergebnis 2019, LLB-Gruppe

## November

---

- 12. LLB Investmentforum

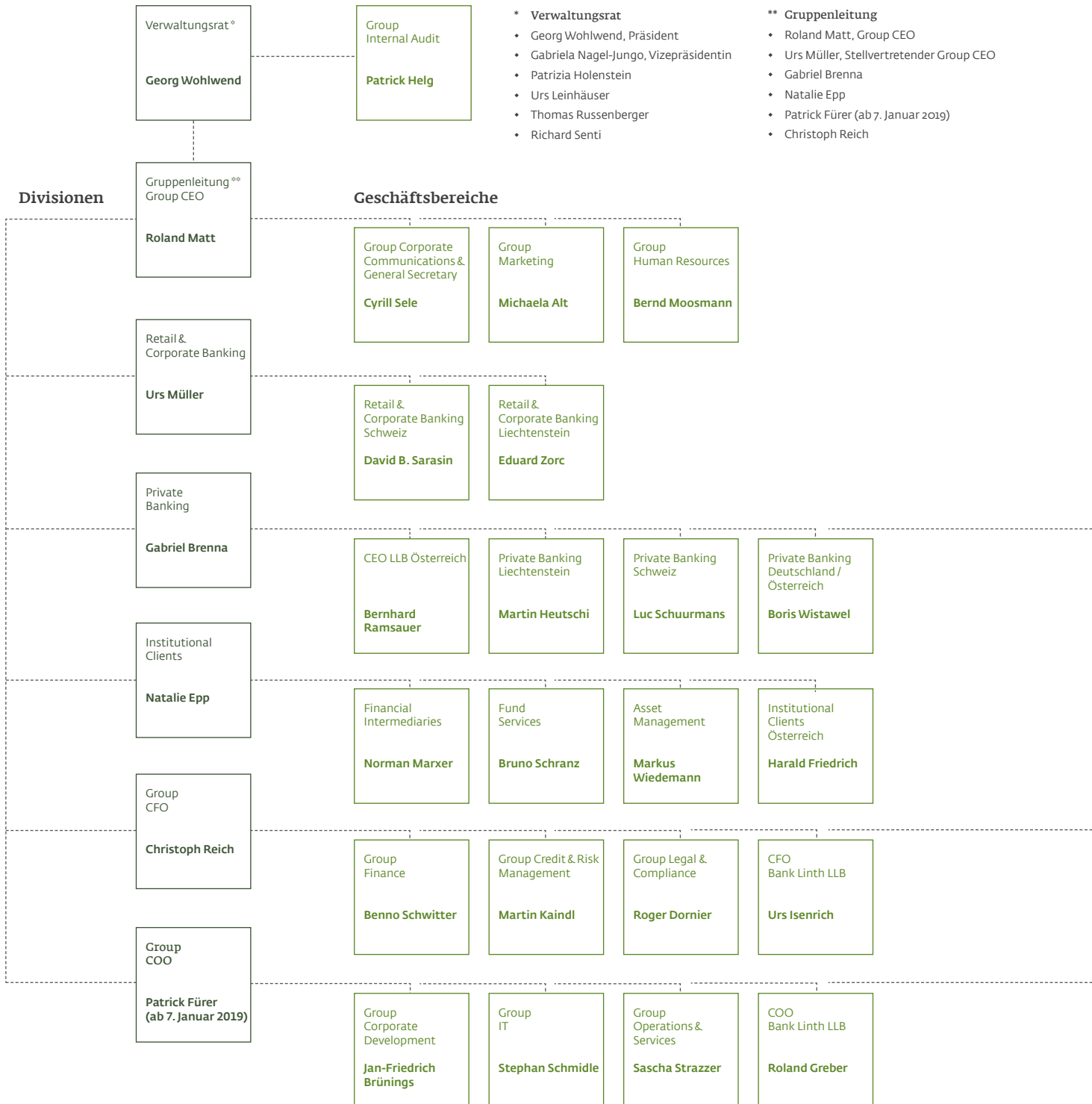
## Dezember

---

Vorbereitungen für die Migration der LLB Österreich auf das Kernbankensystem Avaloq auf der Zielgeraden

# Organigramm der LLB-Gruppe

per 1. Januar 2019



# Gruppengesellschaften

per 1. Januar 2019

## Liechtensteinische Landesbank (Österreich) AG (100 %)

### Aufsichtsrat

- Gabriel Brenna, Vorsitzender
- Christoph Reich, Stv. Vorsitzender
- Natalie Epp
- Roland Matt
- Bernd Moosmann
- Ewald Nageler
- Aleksandar Lacarak
- Franz-Erwein Nostitz-Rieneck
- Alice Hritcu

### Vorstand

- Bernhard Ramsauer, Vorsitzender
- Robert Löw, Stv. Vorsitzender
- Harald Friedrich
- Gerd Scheider
- Selim Alantar

## LLB Asset Management AG (100 %)

### Verwaltungsrat

- Natalie Epp, Präsidentin
- Gabriel Brenna, Vizepräsident
- Christoph Reich
- Urs Müller

### Geschäftsleitung

- Markus Wiedemann, Geschäftsführender Direktor
- Christian Zogg

## Bank Linth LLB AG (74.8 %)

### Verwaltungsrat

- Ralph Peter Siegl, Präsident
- Urs Müller, Vizepräsident
- Gabriel Brenna
- Beatrix Frey-Eigenmann
- Karin Lenzlinger Diedenhofen
- Christoph Reich

### Geschäftsleitung

- David B. Sarasin, Vorsitzender
- Urs Isenrich, Stv. Vorsitzender
- Roland Greber
- Luc Schuurmans

## LLB Fund Services AG (100 %)

### Verwaltungsrat

- Natalie Epp, Präsidentin
- Stefan Rein, Vizepräsident
- Peter Meier

### Geschäftsleitung

- Bruno Schranz, Geschäftsführender Direktor
- Roland Bargetze
- Thomas Mähr

## LLB Swiss Investment AG (100 %)

### Verwaltungsrat

- Natalie Epp, Präsidentin
- Bruno Schranz, Vizepräsident
- Hans Stamm

### Geschäftsleitung

- Dominik Rutishauser, CEO
- Ferdinand Buholzer

## LLB Verwaltung (Schweiz) AG (100 %)

### Verwaltungsrat

- Christoph Reich, Präsident
- Roger Dornier, Vizepräsident

